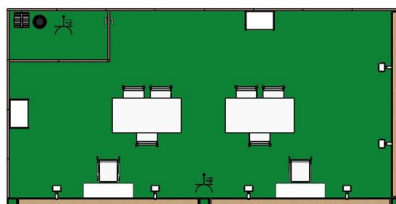




vista | immagine  
indicativa



vista | immagine  
indicativa



## STAND STANDARD 800X400

### Caratteristiche tecniche standard

Altezza - Height  
300 cm

Lati liberi - Open sides  
un lato | due lati one side | two sides

Pavimento moquette - Floor carpet  
Verde Erica cod.274,  
Erica green cod.274

Struttura - Structure Legno  
tamburato bianco H cm 300 / white honeycomb H cm 300 wood  
Colonne e travi bianche/ white columns and beams

Impianto elettrico - Electrical system  
6 fari spot , 2 multiprese  
6 spot light, 2 multi-sockets

Grafica - Graphics  
1 Company Name 199x30 cm  
ogni lato aperto  
1 Company Name 199x30 cm  
for each open side

Gruppo studio / Standard office furniture  
2 tavoli rettangolari 140x70 / 1 rectangular  
table cm 140x70

6 sedie bianche / 3 white chairs  
n. 2 desk reception / 1 reception desk  
n. 2 sgabelli / 2 stools  
n. 2 scaffali / n. 2 shelving  
1 appendiabiti / 1 cloth hanger  
1 cestino / 1 basket

Le dotazioni sopra si riferiscono a un pacchetto stand da 16 mq; per metrature maggiori, le stesse aumentano con modularità 16 mq.  
E' consentito applicare grafiche alle pareti con puntine o chiodi senza testa; sul desk reception, con biadesivo removibile. Colonne e fascioni perimetrali non sono personalizzabili in alcun modo.  
Non è consentito fissare monitor a parete: questi devono essere necessariamente appoggiati su un proprio supporto da terra.

Eventuali richieste di modifiche devono essere inviate alla mail [sana.setup@henoto.com](mailto:sana.setup@henoto.com) entro il 10 Gennaio 2025

Se non comunicato nei tempi le mensole verranno montate come da scheda standard.

### IMPORTANTI NOTE PER LA SICUREZZA

E' assolutamente vietato apporre carichi accidentali di qualsiasi natura alle strutture preallestite.  
E' vietato utilizzare materiali di fissaggio che possano danneggiare i pannelli e/o il loro rivestimento; eventuali danni saranno quantificati e addebitati dopo la manifestazione.